

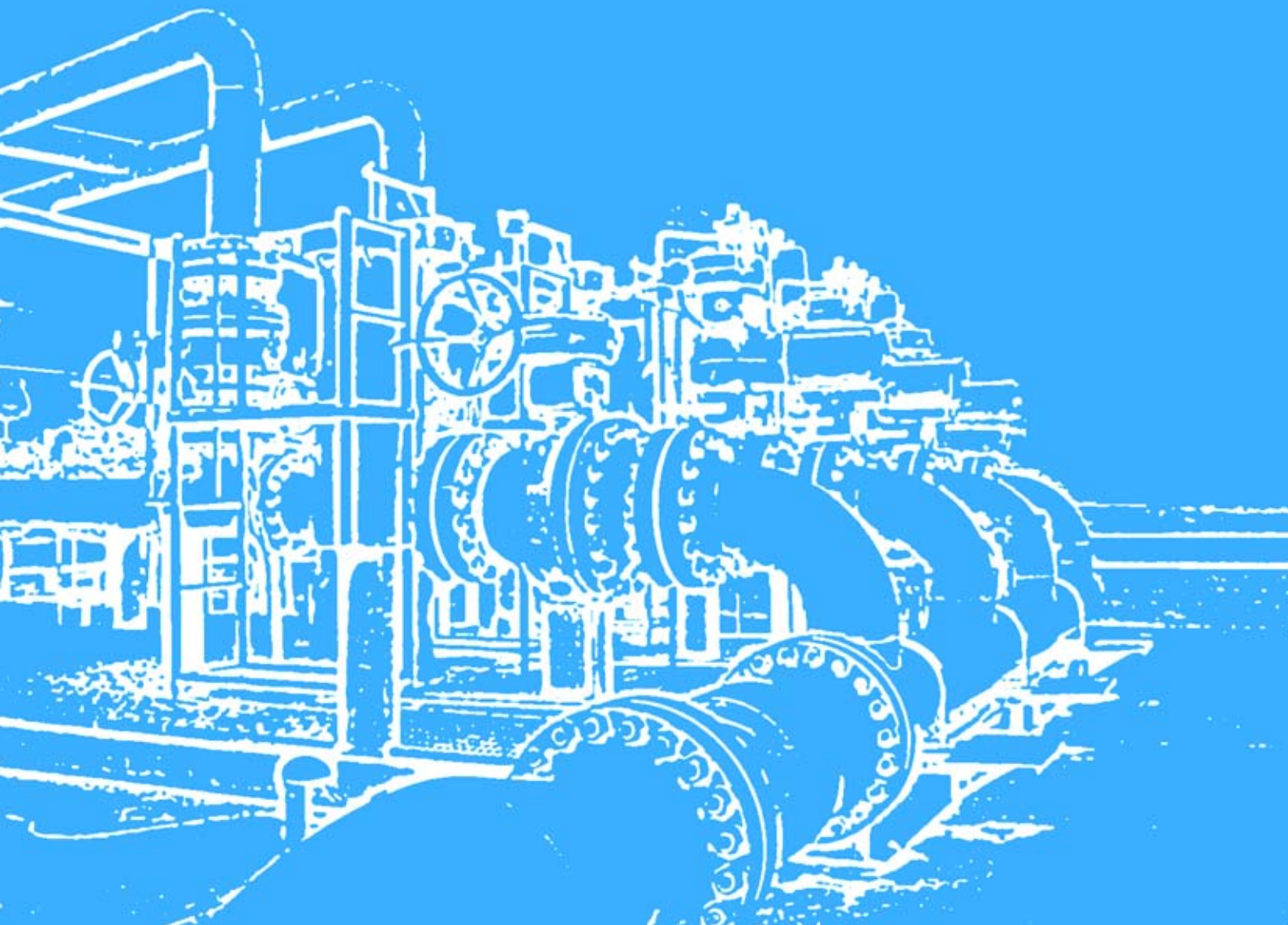


**ABEGÁS**

Associação Brasileira das  
Empresas Distribuidoras  
de Gás Canalizado

# RELATÓRIO ABEGÁS MERCADO E DISTRIBUIÇÃO

Ano II - Nº 10 - Maio - 2008





## Sumário

Panorama .....	4
Estatísticas e Mercado .....	5

### Expediente

**Diretoria Executiva**

*ABEGÁS - Associação Brasileira das Empresas  
Distribuidoras de Gás Canalizado*

Presidente: Armando Laudorio

Diretor - Vice-Presidente: Davidson de Magalhães  
Santos

Diretores: Aldo Guedes Alvaro; Artur Lorentz;  
Carlos Eduardo de Freitas Brescia; José Carlos  
de Mattos; José Carlos de Salles Garcez.

Secretário Executivo: Roberto P. Rangel de Almeida  
Coordenador Jurídico: Antônio Luis de M. Ferreira  
Coordenador de Comunicação: Augusto S. Salomon  
Coordenador Técnico: Gustavo Galiuzzi  
Coordenador Comercial: Heitor Pinto Hugo  
Coordenador Institucional: João Carlos de Carvalho

**Produção e Editoração**

Gás Brasil Mídia Editorial  
[www.gasbrasil.com.br](http://www.gasbrasil.com.br)

# A UNIÃO DO GÁS NATURAL MOVIMENTANDO O BRASIL



## Panorama

### LEI DO GÁS: RELATOR DEFENDE A CONSTITUIÇÃO EM SEU PARECER NA CCJ



Acompanhar a tramitação do Projeto de Lei da Câmara (PLC) 90/07 no Senado Federal é a principal pauta da ABEGÁS.

O Parecer elaborado pelo relator da Comissão de Constituição Justiça e Cidadania (CCJ), Senador Jarbas Vasconcelos, e apresentado à Comissão em 20 de maio, está alinhado com as propostas da ABEGÁS e da ABAR (Associação Brasileira de Agências de Regulação), apoiadas pelo Fórum de Secretários de Estado para Assuntos de Energia.

Durante todo o mês de junho estaremos em Brasília, juntamente com a ABAR, para debater os pontos relevantes da Lei do Gás e expressar publicamente nosso apoio ao Parecer da CCJ, que resgata os princípios constitucionais, tema principal de discussão sobre o texto desse projeto de lei. Salvar os direitos dos Estados da Federação de prestar este importante serviço público de distribuição de gás canalizado, expresso no parágrafo 2º do Artigo 25 da Constituição Federal, é a principal preocupação da ABEGÁS, da ABAR e do Fórum de Secretários.

Estamos realizando um amplo e intenso trabalho com o intuito de conscientizar os Senadores sobre as inconstitucionalidades existentes no PLC 90/07. Foram várias as reuniões realizadas já na primeira quinzena de junho.

Reunimo-nos com o Presidente do Senado, Senador Garibaldi Alves, que apóia nossas propostas e com os Senadores membros da CCJ, e também com as assessorias técnicas das lideranças no Senado Federal. Durante as reuniões com os Senadores foram debatidas as questões inconstitucionais contidas no projeto de lei, devidamente apontadas pelo relator da Comissão no Parecer.

A repercussão entre os Senadores membros da CCJ sobre o material apresentado vem sendo extremamente positiva, visto que o próprio relator da matéria na Comissão, Senador Jarbas Vasconcelos, acabou por publicar em seu site, nossa manifestação de apoio ao Parecer. Tivemos a oportunidade ainda, de mostrar que o motivo que comprova as inconstitucionalidades do PLC, está no fato de a decisão de abrir a comercialização, e por tanto, fazer com que o produtor tenha acesso aos grandes consumidores finais é uma decisão de cada Estado da Federação e não da União.

Cada Estado da Federação tem a sua Distribuidora, em diversos estágios de desenvolvimento, fato que requer dos Estados estratégias diferenciadas de atuação.

O PLC 90/07 após a votação na CCJ, que deverá acontecer em 2 de Julho, tramitará ainda pelas Comissões de Assuntos Econômicos (CAE) e de Serviços de Infra-Estrutura (CI) do Senado e já estamos elaborando um plano "Plano de Ação" para respaldar a atuação da ABEGÁS nas próximas etapas de tramitação da Lei do Gás.

#### SULGÁS

Participamos da comemoração dos 15 anos de atividade da Companhia de Gás do Estado do Rio Grande do Sul (SULGÁS), cuja história e empenho em prol do fortalecimento do mercado de gás natural local são reconhecidos não somente pela ABEGÁS, como também pelo próprio mercado.

Participe e opine. Vamos em frente!

**Armando Laudorio**

**Presidente**

# ESTATÍSTICAS E MERCADO



# Estatísticas e Mercado

## Consumo

### Consumo de Gás Natural se mantém estável no primeiro quadrimestre do ano

A média diária em abril foi 50 milhões de m<sup>3</sup>, mantendo a média dos primeiros três meses do ano

De janeiro a abril de 2008 o consumo do gás natural manteve a média de 50 milhões de metros cúbicos diários, de acordo com o levantamento feito pela ABEGÁS (Associação Brasileira das Empresas Distribuidoras de Gás Canalizado). Com relação ao mesmo período no ano anterior, o consumo de gás natural apresentou em aumento de 8,73%, desconsiderando-se o mercado termoelétrico.

Correspondendo a 52,3% do consumo nacional, o segmento industrial comercializou 26,6 milhões m<sup>3</sup>/dia, representando um aumento de 7,81% comparando-se os quadrimestres de 2008 e 2007. Os setores residencial e comercial apresentaram crescimento de 13,28% e 10,60% respectivamente, em relação ao mesmo período. Já o segmento co-geração consumiu 2,4 milhões m<sup>3</sup>/dia, 17,77%, a mais ante ao consumido em abril de 2007.

Um maior acionamento das térmicas aumentou o consumo em 216,82%. As termelétricas consumiram 13,6 milhões m<sup>3</sup>/dia de gás natural em abril de 2008, enquanto no mesmo mês do ano passado a média diária foi de 4,2 milhões m<sup>3</sup>.

O número do volume comercializado do GNV – 6,7 milhões m<sup>3</sup>/dia – refletiu uma ligeira queda de 0,88% em relação a abril de 2007.

De abril de 2007 a abril de 2008, as distribuidoras ampliaram a rede de distribuição em 12,39%. A malha de distribuição de gás natural conta atualmente com 16.174,8 km.



## Estatísticas e Mercado

CONSUMOS DE GÁS POR REGIÃO (10 <sup>3</sup> m <sup>3</sup> /dia)							ABRIL 2008	
Região	INDUSTRIAL*	AUTOMOTIVO (POSTOS)	RESIDENCIAL	COMERCIAL	GER.ELETR.	CO-GERAÇÃO	OUTROS (inclui GNC)	TOTAL
Norte	-	2,0	-	-	-	-	2,0	2,0
Nordeste	4.296,9	1.234,3	7,7	43,5	15,1	880,4	17,3	6.493,0
Sudeste	19.577,8	4.822,1	664,0	540,3	12.501,0	1.083,8	73,0	39.228,9
Sul	2.687,0	674,8	3,5	30,6	941,4	474,6	150,2	4.811,8
Centro-Oeste	20,7	49,9	0,3	1,6	207,0	-	3,1	279,5
<b>TOTAL</b>	<b>26.582,4</b>	<b>6.783,0</b>	<b>675,6</b>	<b>615,9</b>	<b>13.664,4</b>	<b>2.438,8</b>	<b>245,6</b>	<b>50.815,1</b>

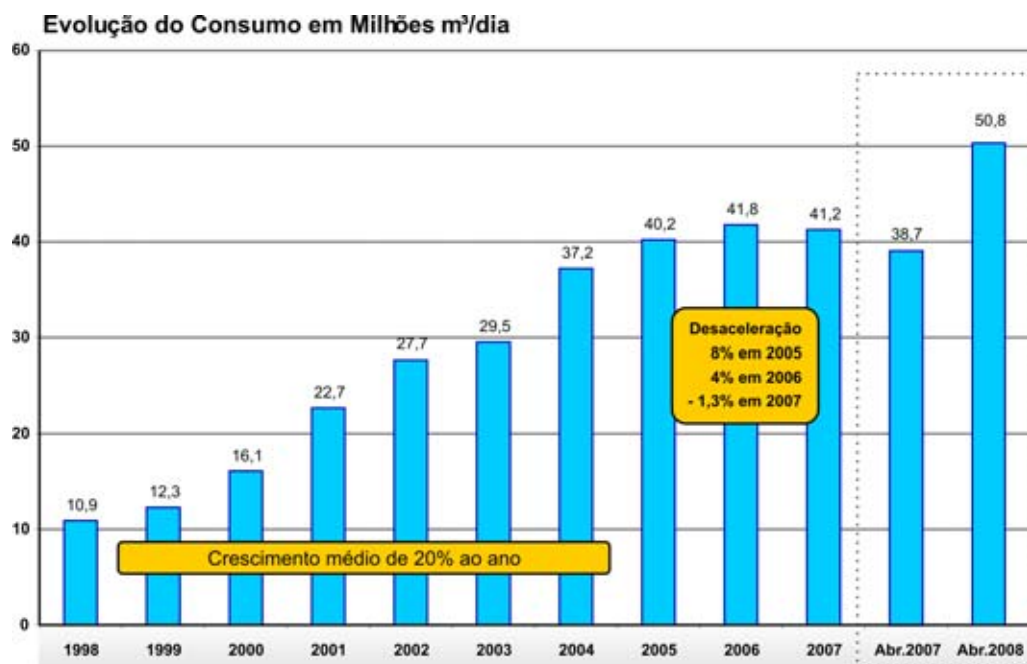
QUADRO COMPARATIVO							
Períodos	INDUSTRIAL	AUTOMOTIVO	RESIDENCIAL	COMERCIAL	GER.ELETR.	CO-GERAÇÃO	TOTAL
Abr/2008 em relação Mar/2008	2,46%	-2,28%	5,29%	3,23%	-5,62%	5,47%	-0,32%
Abr/2008 em relação Abr/2007	9,51%	-2,95%	20,60%	13,22%	221,43%	38,29%	31,40%
Comparativo 1º quadrimestre	7,81%	-0,88%	13,28%	10,60%	216,82%	17,77%	29,98%

CLIENTES DE GÁS POR SEGMENTO	ABRIL/2008
Industrial	2.507
Automotivo (Postos)	1.568
Residencial	1.354.889
Comercial	21.184
Ger. Eletr.	17
Cogeração	39
Outros (inclui GNC)	40
<b>COMPANHIAS - TOTAL</b>	<b>1.380.240</b>

EVOLUÇÃO DA REDE DE DISTRIBUIÇÃO EM QUILOMETROS						
Período	2003	2004	2005	2006	2007	ABR/2008
KM Rede	9.356	10.984	12.912	14.383	15.907	16.175
<b>CRESCIMENTO</b>	<b>17,40%</b>	<b>17,55%</b>	<b>11,39%</b>	<b>10,60%</b>	<b>1,68%</b>	

### Comercialização de Gás Natural no Brasil

Comercialização Histórica de Gás Natural no Brasil - 1998 a 2006 e Comparativo de abril de 2008 em relação ao mesmo período de 2007 em milhões de m<sup>3</sup>/dia



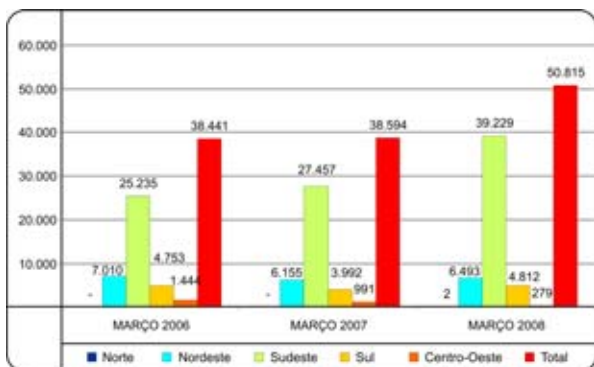
Fonte: Abegás



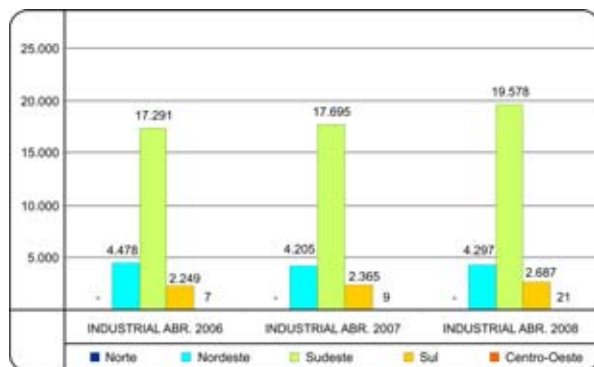
# Estatísticas e Mercado

## Comercialização de Gás por Região

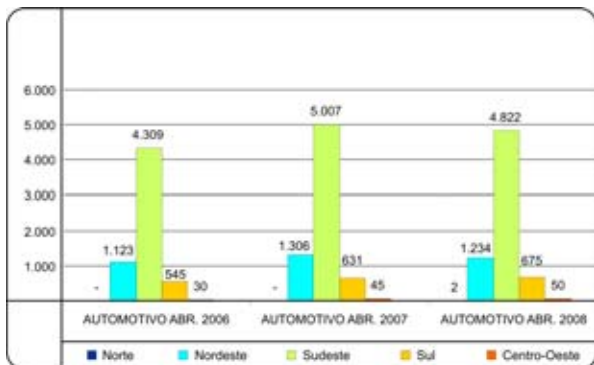
Acumulada por Região – Abril em Mil de m³/dia



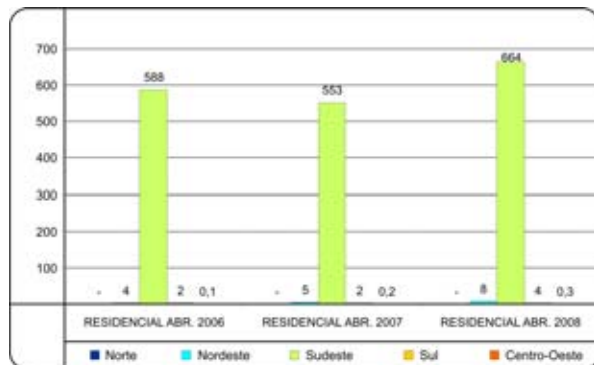
Industrial - Abril em Mil de m³/dia



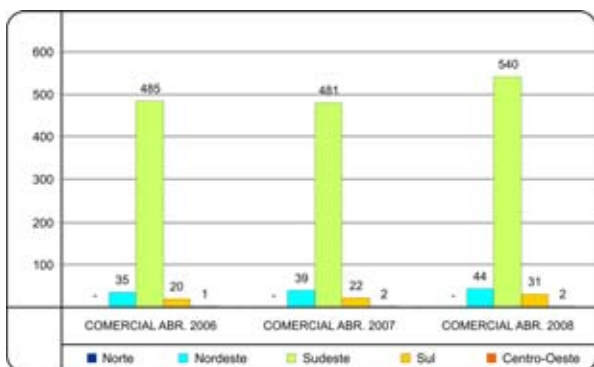
Automotivo - Abril em Mil de m³/dia



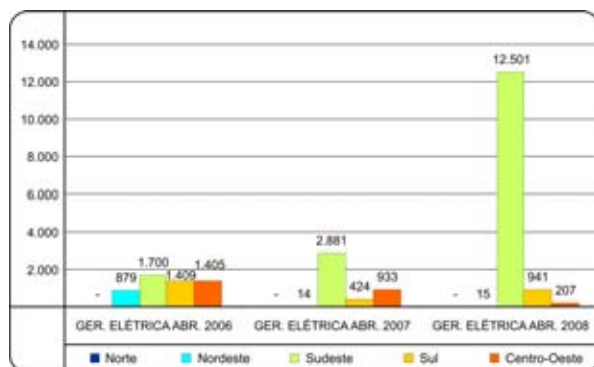
Residencial - Abril em Mil de m³/dia



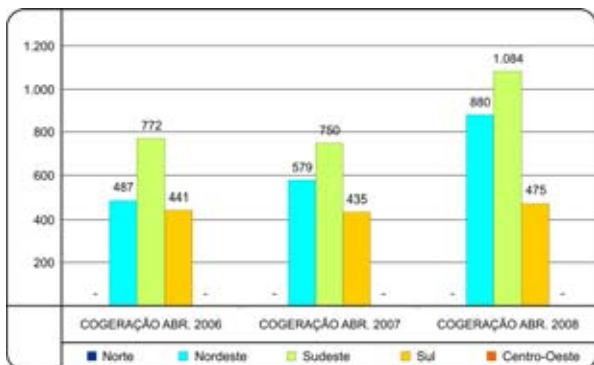
Comercial - Abril em Mil de m³/dia



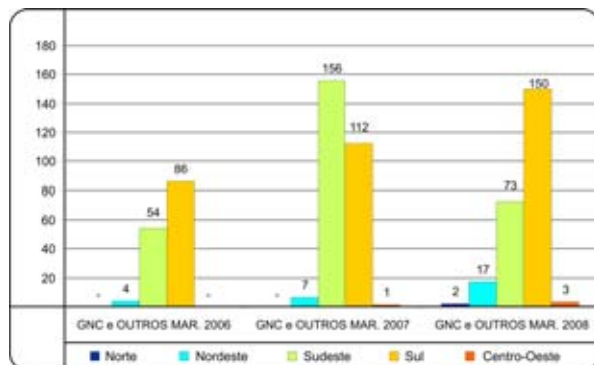
Geração Elétrica - Abril em Mil de m³/dia



Cogeração - Abril em Mil de m³/dia



GNC e Outros - Abril em Mil de m³/dia



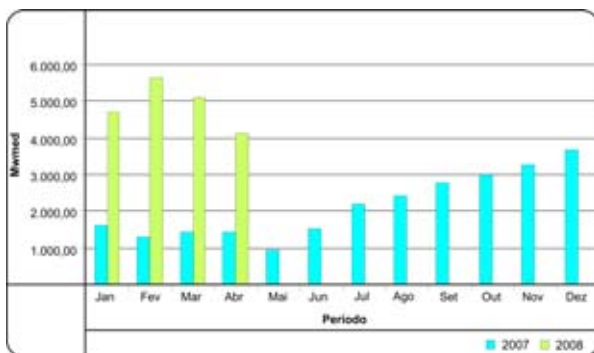


# Estatísticas e Mercado

## Energia

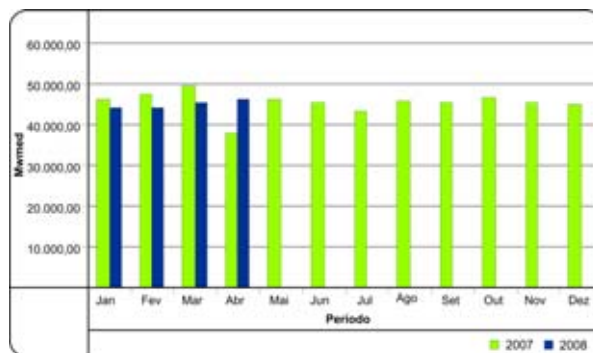
De acordo com ONS (Operador Nacional do Sistema), as chuvas no período de fevereiro a abril de 2008 ficaram acima da média histórica nas principais bacias hidrográficas, exceto na Região Sul, onde apenas em abril foram verificadas precipitações acima da média. Segundo projeções do ONS os volumes acumulados nos reservatórios ao final do mês de maio ficarão bem acima das Curvas de Aversão a Risco (CARs) e, desta forma, o atendimento está plenamente assegurado nos patamares de segurança estabelecidos pelos órgãos de planejamento. Diante dos dados apresentados e considerando os resultados das simulações das condições energéticas, o Comitê de Monitoramento do Setor Elétrico (CMSE) deliberou pela paralisação das termelétricas movidas a óleo diesel e combustível.

Geração de Energia: Térmica a Gás



Fonte: ONS

Geração de Energia: Hidráulica



Fonte: ONS

Comparativo Geração de Energia Térmica a Gás em Mwmmed

	2007	2008	%
Janeiro	1.615,74	4.697,17	190,71%
Fevereiro	1.307,66	5.627,19	330,33%
Março	1.410,55	5.111,64	262,39%
Abril	1.415,00	4.133,86	192,15%

Fonte: ONS

Comparativo Geração de Energia Hidráulica em Mwmmed

	2007	2008	%
Janeiro	46.171,51	44.338,80	-3,97%
Fevereiro	47.481,17	44.341,21	-6,61%
Março	49.612,96	45.472,45	-8,35%
Abril	37.833,60	46.118,48	21,90%

Fonte: ONS

## Níveis dos Reservatórios Energia Armazenada por Região em Abril/2008

Região	EAR
SE/CO	82,34%
S	47,70%
NE	81,88%
N	94,91%

Fonte: ONS



Rua Sete de Setembro, 99 - 16º andar  
CEP: 20050-005 - Centro - Rio de Janeiro - RJ  
Tel. (21) 3970-1001 / Fax. (21) 3970-1002  
[abegas@abegas.org.br](mailto:abegas@abegas.org.br)